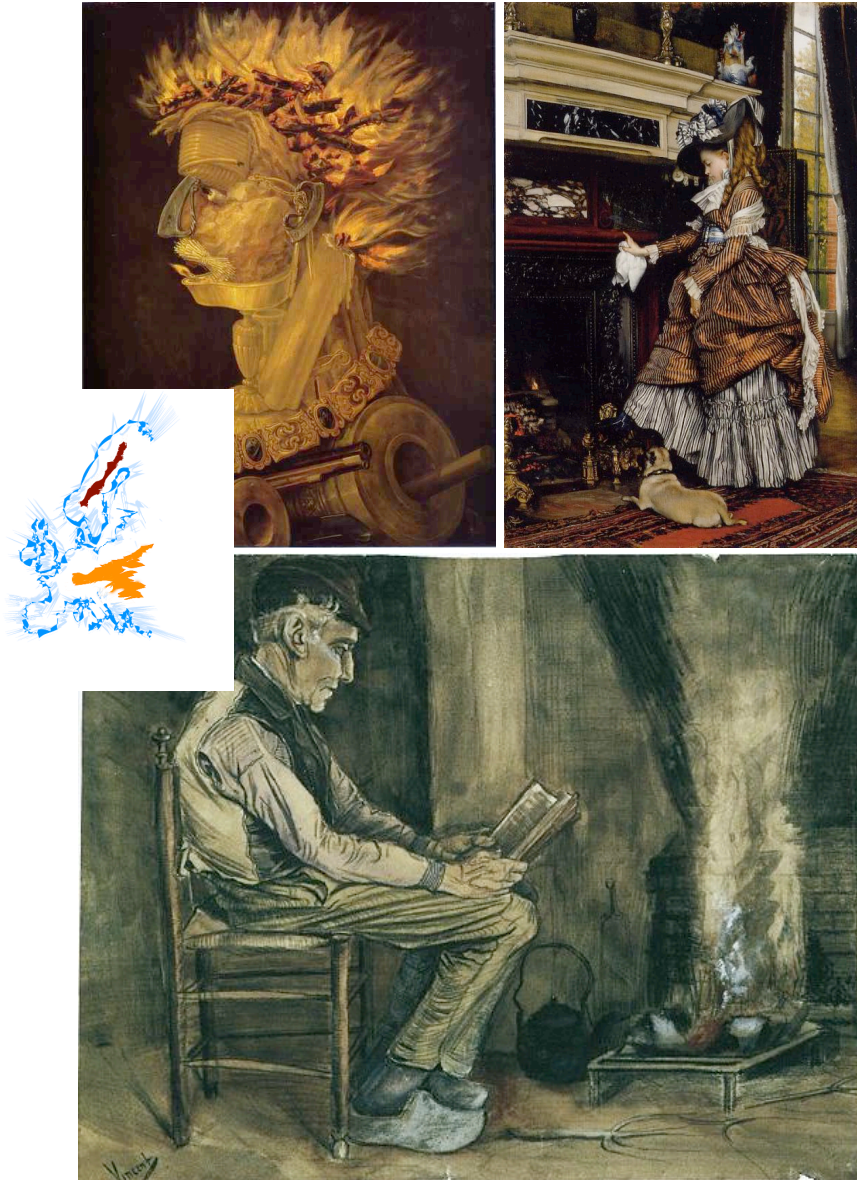


*Centre de recherche sur l'Europe littéraire*

# Foyers

15-16 octobre 2004



*Feux et foyers, vus par Arcimboldo, James Tissot et Van Gogh*

Université de Haute-Alsace  
Salle du conseil  
2, rue des Frères Lumière  
Mulhouse  
Renseignements :  
03 89 33 63 91  
crel@uha.fr

## Vendredi 15 octobre

Salle du Conseil  
Maison de l'Université  
2, rue des Frères Lumière

### 9 heures 30 : Président Michel Faure

Éric Lysøe (CREL) « Un mot d'introduction »  
Marie-Laure Freyburger (ECA), « Hestia/Vesta, déesse du foyer chez les Grecs et les Romains »

*Pause*

### 10 heures 30 : Présidente Marie-Laure Freyburger

Odile Kammerer (CRESAT) « Foyers, feux, familles, dans la société médiévale »  
Gilles Polizzi (LETTRES), « Pantagruel sur le gril »

### 14 heures : Présidente Dominique Bolzinger-Meyer

Laurent Bérec (CREL) « Une famille franco-anglaise en Angleterre au temps d'Elisabeth I<sup>re</sup>, ou la vie conjugale selon Claude de Sainliens (circa 1535-1597)

Philippe Legros (CREL) « La notion de "fine pointe de l'âme" chez François de Sales : une anthropologie de l'âge baroque »

*Pause*

### 15 heures 30 : Présidente Odile Kammerer

Michel Faure (CREL) « Éthique domestique et sociabilité dans la pensée anglo-écossaise du XVIII<sup>e</sup> siècle »

Anne Bandry (CREL) « La Difficile Acceptation des foyers dans les récits d'Eliza Haywood »

### 17 heures 30

*Assemblée générale du Centre de recherche sur l'Europe littéraire*

## Samedi 16 octobre

Salle du Conseil  
Maison de l'Université  
2, rue des Frères Lumière

### 9 heures : Président Peter Schnyder

Jean-Paul Sorg (UHA) « Les Veillées dans la poésie alémanique »  
Régine Battiston (CREL) « Thodor Storm : *Am Kamin* [Au coin du feu]. Mise en scène et rhétorique d'histoires fantastiques ».

*Pause*

### 10 heures 30 : Présidente Anne Bandry

Gisèle Loth (CREL) « Édouard Schuré : à la recherche du foyer perdu »  
Éric Lysøe (CREL) « Le Parti de la cuisinière : Edgar A. Poe au foyer du conte »